

Deadly Animals and Creatures

Humans are by far the deadliest animal on the planet.



Culex mosquito



Echis snake



Tsetse fly

Photos courtesy of Omid.Mozaffari and Oregon State University (@flickr.com) - granted under creative commons licence - attribution

Which are the deadliest to humans?

Mosquitoes cause the most human deaths every year. They carry disease-causing viruses and parasites.

Not all snakes are dangerous but more than 450 species are venomous.

Dog bites cause over 90% of rabies infections in humans.

Tsetse flies spread the African sleeping sickness.

Big facts!

According to Bill Gates' World's Deadliest Animals list, published in 2014, these are the deadliest animals, ranked by number of human deaths they cause each year:

- | | |
|--|---|
| 1. Mosquitoes cause 725,000 deaths a year. | 4. Dogs (rabies) cause 25,000 deaths a year. |
| 2. Humans cause 475,000 deaths a year. | 5. Tsetse flies (sleeping sickness) cause 10,000 deaths a year. |
| 3. Snakes cause 50,000 deaths a year. | |

Viețuitoare ucigătoare

Omul este, de departe, cel mai distrugător animal de pe planetă.



Țânțarul Culex



Șarpele Echis



Musca Țețe

Care sunt cele mai periculoase animale pentru oameni?

Țânțarii sunt animalele care provoacă cele mai multe decese umane în fiecare an. Ei poartă viruși și paraziți producători de boli.

Nu toți șerpii sunt periculoși însă peste 450 de specii sunt veninoase.

Mușcăturile de câine provoacă peste 90% din infecțiile cu rabie.

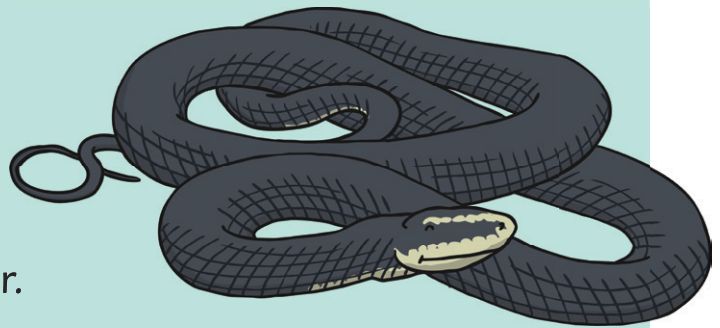
Muștele țețe transmit boala africană a somnului.

Informații importante!

De acord cu *Topul celor mai ucigătoare animale*, a lui Bill Gates, publicat în 2014, acestea sunt cele mai ucigătoare animale, clasificate în funcție de numărul victimelor umane cauzate în fiecare an:

1. Țânțarii provoacă anual 725 000 de morți .
2. Oamenii provoacă anual 475 000 de morți.
3. Șerpii provoacă anual 50 000 de morți.
4. Câinii (rabia) provoacă anual 25 000 de morți.
5. Musca țețe (boala somnului) provoacă anual 10 000 de morți.
6. Insecte asasine (boala Chagas) provoacă anual 10 000 de morți.
7. Melcii de apă dulce provoacă anual

6. Assassin bugs (Chagas disease) cause 10,000 deaths a year.
7. Freshwater snails cause 10,000 deaths a year.
8. Ascaris roundworms cause 2,500 deaths a year.
9. Tapeworms cause 2000 deaths a year.
10. Crocodiles cause 1000 deaths a year.
11. Hippopotamuses cause 500 deaths a year.
12. Lions cause 100 deaths a year.
13. Elephants cause 100 deaths a year.
14. Wolves cause 10 deaths a year.
15. Sharks cause 10 deaths a year.



Where do these animals live?

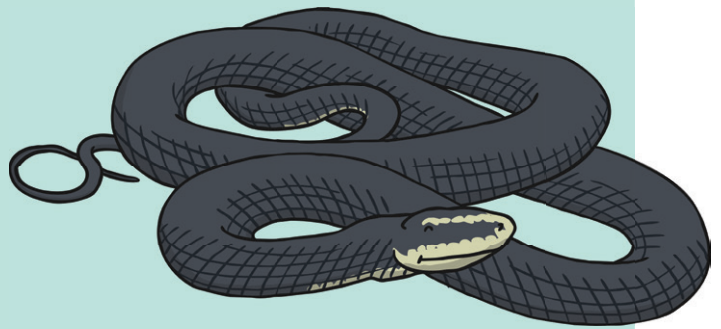
Mosquitoes and snakes are found in every continent apart from Antarctica.

Tsetse flies and the most harmful mosquitoes live in Africa.

Deadly snakes are most common in Asia.

Most rabies-related human deaths happen in Asia and Africa.

- 10 000 de morți.
8. Limbricii provoacă anual 2 500 de morți.
9. Viermii plați, din clasa cestode, provoacă anual 2 000 de morți.
10. Crocodilii provoacă anual 1000 de morți.
11. Hipopotamii provoacă anual 500 de morți.
12. Leii provoacă anual 100 de morți.
13. Elefanții provoacă anual 100 de morți.
14. Lupii provoacă anual 10 morți.
15. Rechinii provoacă anual 10 morți.



Unde trăiesc aceste animale?

Țânțarii și șerpii sunt răspândiți pe toate continentele cu excepția Antarctidei.

Musca țețe și majoritatea țânțarilor periculoși trăiesc în Africa.

Șerpii cu venin mortal sunt cel mai des întâlniți în Asia.

Cele mai multe decese provocate de rabie au loc în Asia și Africa.

Deadly Animals and Creatures Questions

Viețuitoare ucigătoare - Întrebări

Answer the questions below in full sentences.

Răspunde întrebărilor în propoziții complete.

1. Which insect causes the most deaths?

Ce insectă provoacă cele mai multe morți?

2. What do mosquitoes carry?

Ce anume răspândesc țânțarii?

3. How many species of snakes are venomous?

Câte specii de șerpi sunt veninoase?

4. What spreads the African sleeping sickness?

Cine răspândește boala africană a somnului?

5. From the list, how many deaths a year do sharks cause?

Din topul celor mai ucigătoare 15 animale, câte morți sunt provocate de rechini?

6. Which other animal causes the same number of deaths each year as sharks do?

Ce alt animal provoacă același număr de morți precum rechinii?

7. How many deaths do tapeworms cause?

Câte morți provoacă anual viermii plăți din clasa cestode?

8. Mosquitoes and snakes are found in every continent apart from which one?

Țânțarii și șerpii sunt răspândiți pe toate continentele cu o singură excepție. Care este aceasta?

Deadly Animals and Creatures **Answers**

1. Which insect causes the most deaths?
Mosquitoes cause the most deaths.
2. What do mosquitoes carry?
They carry disease-causing viruses and parasites.
3. How many species of snakes are venomous?
450 species are venomous.
4. What spreads the African sleeping sickness?
The tsetse fly spread it.
5. From the list, how many deaths a year do sharks cause?
Sharks cause 10 deaths a year.
6. Which other animal causes the same number of deaths each year as sharks do?
Wolves also cause 10 deaths a year.
7. How many deaths do tapeworms cause?
Tapeworms cause 2000 deaths a year.
8. Mosquitoes and snakes are found in every continent apart from which one?
Every one apart from Antarctica.

Deadly Animals and Creatures

Humans are by far the deadliest animal on the planet. Humans are aggressive towards each other and to other animals, use deadly weapons and have harmed our planet.



Culex mosquito



Echis snake



Tsetse fly

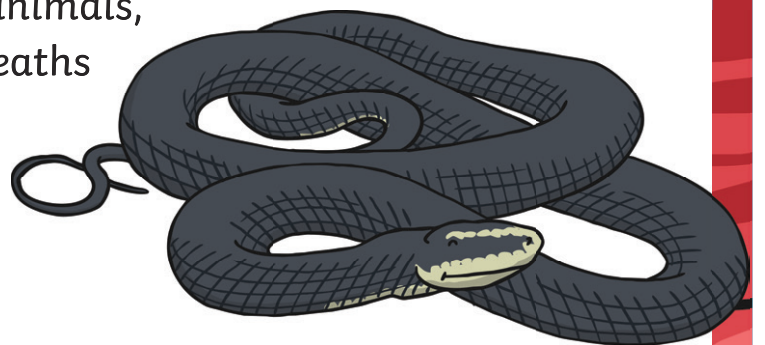
Photos courtesy of Omid.Mozaffari and Oregon State University (@flickr.com) - granted under creative commons licence - attribution

Which are the deadliest to humans?

Mosquitoes cause the most human deaths every year. They are the smallest and the deadliest creature on earth. Mosquitoes carry disease-causing viruses and parasites, for example malaria, yellow fever and dengue fever. Not all snakes are dangerous but more than 450 species are venomous. Snakebites are often not reported, but it is estimated that between 420,000 and 1.8 million snakebites happen each year. Dog bites cause over 90% of rabies infections in humans. Tsetse flies are also called tik-tik flies and spread the African sleeping sickness.

Big facts!

According to Bill Gates' World's Deadliest Animals list, published in 2014, these are the deadliest animals, ranked by number of human deaths they cause each year:



Viețuitoare ucigătoare

Omul este, de departe, cel mai distrugător animal de pe planetă. Oamenii au demonstrat agresivitate unii față de alții, față de animale, au folosit arme distrugătoare și s-au dovedit a fi foarte destructivi atât cu planeta noastră dar și cu animalele care locuiesc aici.



Țânțarul Culex



Șarpele Echis



Musca Țețe

Photos courtesy of Omid.Mozaffari and Oregon State University (@flickr.com) - granted under creative commons licence - attribution

Care sunt cele mai periculoase animale pentru oameni?

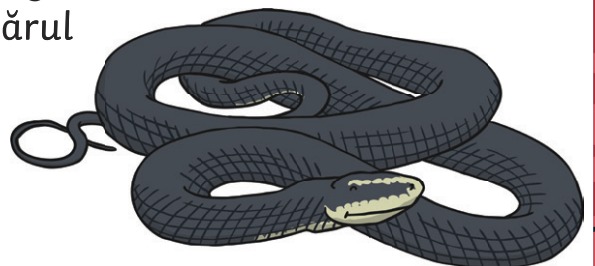
Țânțarii sunt animalele care provoacă cele mai multe decese umane în fiecare an, fiind astfel cele mai mici dar și cele mai ucigătoare viețuitoare de pe pământ. Țânțarii poartă viruși și paraziți producători de boli, precum: malaria, febra galbenă și febra denga.

Nu toți șerpii sunt periculoși însă peste 450 de specii sunt veninoase. De cele mai multe ori, mușcăturile de șarpe nu sunt raportate însă, se estimează că în fiecare an sunt între 420 000 și 1,8 milioane de mușcături de șarpe.

Mușcăturile de câine provoacă peste 90% din infecțiile cu rabie. Muștele țețe, numite și muștele „tik-tik” transmit boala africană a somnului.

Informații importante!

De acord cu *Topul celor mai ucigătoare animale*, a lui Bill Gates, publicat în 2014, acestea sunt cele mai ucigătoare animale, clasificate în funcție de numărul victimelor umane cauzate în fiecare an:



1. Mosquitoes cause 725,000 deaths a year.
2. Humans cause 475,000 deaths a year.
3. Snakes cause 50,000 deaths a year.
4. Dogs (rabies) cause 25,000 deaths a year.
5. Tsetse flies (sleeping sickness) cause 10,000 deaths a year.
6. Assassin bugs (Chagas disease) cause 10,000 deaths a year.
7. Freshwater snails cause 10,000 deaths a year.
8. Ascaris roundworms cause 2,500 deaths a year.
9. Tapeworms cause 2000 deaths a year.
10. Crocodiles cause 1000 deaths a year.
11. Hippopotamuses cause 500 deaths a year.
12. Lions cause 100 deaths a year.
13. Elephants cause 100 deaths a year.
14. Wolves cause 10 deaths a year.
15. Sharks cause 10 deaths a year.

Where do these animals live?

Mosquitoes and snakes are found in every continent apart from Antarctica. Most of the harmful mosquitoes are in Africa. Deadly snakes are most common in Asia. Most rabies-related human deaths happen in Asia and Africa. The UK was declared rabies-free in 1922. Tsetse flies live in Africa.

1. Țânțarii provoacă anual 725 000 de morți .
2. Oamenii provoacă anual 475 000 de morți.
3. Șerpii provoacă anual 50 000 de morți.
4. Câinii (rabia) provoacă anual 25 000 de morți.
5. Musca țețe (boala somnului) provoacă anual 10 000 de morți.
6. Insecte asasine (boala Chagas) provoacă anual 10 000 de morți.
7. Melcii de apă dulce provoacă anual 10 000 de morți.
8. Limbricii provoacă anual 2 500 de morți.
9. Viermii plați, din clasa cestode, provoacă anual 2 000 de morți.
10. Crocodilii provoacă anual 1000 de morți.
11. Hipopotamii provoacă anual 500 de morți.
12. Leii provoacă anual 100 de morți.
13. Elefanții provoacă anual 100 de morți.
14. Lupii provoacă anual 10 morți.
15. Rechinii provoacă anual 10 morți.

Unde trăiesc aceste animale?

Țânțarii și șerpii sunt răspândiți pe toate continentele cu excepția Antarctidei. Cel mai mare număr de țânțari periculoși se află în Africa. Mușcăturile de șarpe și morțile provocate de acestea sunt cel mai întâlnite în Asia. Cele mai multe decese umane cauzate de rabia au loc în Asia și Africa. În 1922, Marea Britanie a fost declarată fără nici un caz de rabie. Musca țețe trăiește în Africa.

Deadly Animals and Creatures Questions

Viețuitoare ucigătoare - Întrebări

Answer the questions below in full sentences.

Răspunde întrebărilor în propoziții complete.

1. What is the deadliest animal on the planet?

Care este cel mai distructiv animal de pe planetă?

2. Which insect is the deadliest?

Care este cea mai ucigătoare insectă?

3. Which diseases do mosquitoes spread?

Ce boli răspândesc țânțarii?

4. Are all snake bites reported?

Sunt raportate toate mușcăturile de șarpe?

5. How many snakebites happen each year?

Câte mușcături de șarpe se întâmplă în fiecare an?

6. From the list, how many deaths a year do snakes cause?

Din topul animalelor ucigătoare, câte morți sunt provocate anual de către șerpi?

7. Which animals cause 100 deaths per year?

Care sunt animalele care provoacă 100 de morți pe an??

8. Where are mosquitoes and snakes found?

Unde se găsesc țânțarii și șerpii?

9. Where do tsetse flies live?

Unde trăiește musca țete?

Deadly Animals and Creatures **Answers**

1. What is the deadliest animal on the planet?

Humans are by far the deadliest animal on the planet.

2. Which insect is the deadliest?

Mosquitoes cause the most human deaths each year.

3. Which diseases do mosquitoes spread?

Mosquitoes carry disease-causing viruses and parasites, for example malaria, yellow fever and dengue fever.

4. Are all snakebites reported?

No, snakebites are often not reported.

5. How many snakebites happen each year?

It is estimated that between 420,000 and 1.8 million snakebites happen each year.

6. From the list, how many deaths a year do snakes cause?

Snakes cause 50,000 deaths a year.

7. Which animals cause 100 deaths per year?

Lions and elephants cause 100 deaths a year.

8. Where are mosquitoes and snakes found?

Mosquitoes and snakes are found in every continent apart from Antarctica.

9. Where do tsetse flies live?

Tsetse flies live in Africa.

Deadly Animals and Creatures

Humans are by far the deadliest animal on the planet. Humans have shown aggression towards each other and to other animals, used deadly weapons and have proved to be very destructive to our planet and the animals and plants that inhabit it. Many animals even actively avoid us.



Culex Mosquito



Echis Snake



Tsetse Fly

Photos courtesy of Omid.Mozaffari and Oregon State University (@flickr.com) - granted under creative commons licence - attribution

Which are the deadliest to humans?

Mosquitoes cause the most human deaths each year, making them the smallest but also the deadliest creature on earth. Mosquitoes carry disease-causing viruses and parasites, for example malaria, yellow fever and dengue fever, to an estimated 700 million people every year! Not all snakes are dangerous but more than 450 species are venomous. The Echis causes the most snakebite deaths. Snakebites are often not reported, but it is estimated that between 420,000 and 1.8 million snakebites happen each year. Dog bites cause over 90% of rabies infections in humans. Tsetse flies are also called tik-tik flies and spread the African sleeping sickness.

Big facts!

According to Bill Gates' World's Deadliest Animals list, published in 2014, these are the deadliest animals, ranked by number of human deaths they cause each year:

Viețuitoare ucigătoare

Omul este, de departe, cel mai distrugător animal de pe planetă. Oamenii au demonstrat agresivitate unii față de alții, față de animale, au folosit arme distrugătoare și s-au dovedit a fi foarte destructivi atât cu planeta noastră dar și cu animalele care locuiesc aici. Multe animale ne evită în mod intenționat.



Țânțarul Culex



Șarpele Echis



Musca Țețe

Photos courtesy of Omid.Mozaffari and Oregon State University (@flickr.com) – granted under creative commons licence – attribution

Care sunt animalele cele mai periculoase pentru oameni?

Țânțarii sunt animalele care provoacă cele mai multe decese umane în fiecare an, fiind astfel cele mai mici dar și cele mai ucigătoare viețuitoare de pe pământ. Țânțarii poartă viruși și paraziți producători de boli, precum: malaria, febra galbenă, febra denga, la un număr estimativ de 700 de milioane de oameni anual.

Nu toți șerpii sunt periculoși însă peste 450 de specii sunt veninoase. Șarpele Echis provoacă cele mai multe mușcături mortale. De cele mai multe ori, mușcăturile de șarpe nu sunt raportate însă, se estimează că în fiecare an sunt între 420 000 și 1,8 milioane de mușcături de șarpe.

Mușcăturile de câine provoacă peste 90% din infecțiile cu rabie. Muștele țețe, numite și muștele „tik-tik” transmit boala africană a somnului.

Informații importante!

De acord cu *Topul celor mai ucigătoare animale*, a lui Bill Gates, publicat în 2014, acestea sunt cele mai ucigătoare animale, clasificate în funcție de numărul victimelor umane cauzate în fiecare an:

1. Mosquitoes cause 725,000 deaths a year.
2. Humans cause 475,000 deaths a year.
3. Snakes cause 50,000 deaths a year.
4. Dogs (rabies) cause 25,000 deaths a year.
5. Tsetse flies (sleeping sickness) cause 10,000 deaths a year.
6. Assassin bugs (Chagas disease) cause 10,000 deaths a year.
7. Freshwater snails cause 10,000 deaths a year.
8. Ascaris roundworms cause 2,500 deaths a year.
9. Tapeworms cause 2000 deaths a year.
10. Crocodiles cause 1000 deaths a year.
11. Hippopotamuses cause 500 deaths a year.
12. Lions cause 100 deaths a year.
13. Elephants cause 100 deaths a year.
14. Wolves cause 10 deaths a year.
15. Sharks cause 10 deaths a year.

Where do these animals live?

Mosquitoes and snakes are found in every continent apart from Antarctica. Most malaria-related deaths caused by mosquitoes happen in Africa. Snakebites and deaths caused by snakes are most common in Asia. Dog attacks in Europe are very rare. Most rabies-related human deaths happen in Asia and Africa. The UK was declared rabies-free in 1922. Tsetse flies live in Africa.

- | | |
|---|---|
| 1. Țânțarii provoacă anual 725 000 de morți . | anual 2 500 de morți. |
| 2. Oamenii provoacă anual 475 000 de morți. | 9. Viermii plăți, din clasa cestode, provoacă anual 2 000 de morți. |
| 3. Șerpii provoacă anual 50 000 de morți. | 10. Crocodilii provoacă anual 1000 de morți. |
| 4. Câinii (rabia) provoacă anual 25 000 de morți. | 11. Hipopotamii provoacă anual 500 de morți. |
| 5. Musca țețe (boala somnului) provoacă anual 10 000 de morți. | 12. Leii provoacă anual 100 de morți. |
| 6. Insecte asasine (boala Chagas) provoacă anual 10 000 de morți. | 13. Elefanții provoacă anual 100 de morți. |
| 7. Melcii de apă dulce provoacă anual 10 000 de morți. | 14. Lupii provoacă anual 10 morți. |
| 8. Limbricii provoacă | 15. Rechinii provoacă anual 10 morți. |

Unde trăiesc aceste animale?

Țânțarii și șerpii sunt răspândiți pe toate continentele cu excepția Antarctidei. Majoritatea deceselor provocate de malarie, răspândite de țânțari, au loc în Africa. Mușcăturile de șarpe și morțile provocate de acestea sunt cel mai întâlnite în Asia. Atacurile câinilor sunt foarte rare în Europa. Cele mai multe decese umane cauzate de rabia au loc în Asia și Africa. În 1922, Marea Britanie a fost declarată fără nici un caz de rabie.

Deadly Animals and Creatures Questions

Viețuitoare ucigătoare - Întrebări

Answer the questions below in full sentences.

Răspunde întrebărilor în propoziții complete.

1. Why are humans thought of as being the deadliest animal?

De ce se consideră oamenii a fi cele mai distrugătoare animale?

2. How do mosquitoes harm us?

În ce fel ne afectează țânțarii?

3. How many species of snake are venomous?

Câte specii de șerpi sunt veninoase?

4. How many snakebites happen each year?

Câte mușcături de șarpe se întâmplă în fiecare an?

5. What animals out of the top 15 list cause the fewest human deaths every year?

Din topul celor mai ucigătoare 15 animale, care sunt cele care provoacă cele mai puține morți pe an?

6. Which animals cause 10,000 deaths a year?

Care sunt animalele care provoacă 10 000 de morți pe an?

7. What do tsetse flies spread?

Ce răspândește musca țete?

8. In which continents in the world do you find the most cases of rabies?

Pe care dintre continente se găsesc cele mai multe cazuri de rabie?

9. Where do the highest number of snakebites and deaths by snakes happen?

Unde au loc cele mai multe cazuri mortale de mușcături de șarpe?

10. Are you afraid of any animals? What are they and why?

Îți este frică de vreun animal? Despre ce animal este vorba și de ce îți este frică de acesta?

Deadly Animals and Creatures **Answers**

1. Why are humans thought of as being the deadliest animal?

Humans have shown aggression towards each other and to other animals, used deadly weapons and have proved to be very destructive to our planet and the animals and plants that inhabit it.

2. How do mosquitoes harm us?

Mosquitoes carry disease-causing viruses and parasites, for example malaria, yellow fever and dengue fever, to an estimated 700 million people every year!

3. How many species of snake are venomous?

More than 450 species of snake are venomous.

4. How many snakebites happen each year?

It is estimated that between 420,000 and 1.8 million snakebites happen each year.

5. Which animals out of the top 15 list cause the least human deaths each year?

Wolves and sharks cause the least deaths a year, from the list.

6. Which animals cause 10,000 deaths a year?

Tsetse flies, assassin bugs and freshwater snails all cause 10,000 deaths a year, from the list.

7. What do tsetse flies spread?

They spread the African sleeping sickness.

8. In which continents of the world do you find the most cases of rabies?

Most rabies-related human deaths happen in Asia and Africa.

9. Where do the highest number of snakebites and deaths by snakes happen?

Snakebites and deaths caused by snakes are most common in Asia.

10. Are you afraid of any animals, what are they and why?

(Answers will vary) E.g. I am scared of sharks because they have big teeth.