

Writing Super Sentences

Scrivere Super-frasi

1. Insert the capital letters and full stops to complete the sentences.

Inserisci le lettere maiuscole e il punto per completare la frase.

a) _____ atman has black boots _____
_____ atman indossa degli stivali neri _____

b) _____ uperman can fly high in the sky _____
_____ uperman può volare in alto nel cielo _____

c) _____ ulk is a very strong superhero _____
_____ ulk è un supereroe molto forte _____



2. Use the words and pictures to help you to write your own super sentences, each with a capital letter and full stop.

Usa le parole nei riquadri per scrivere delle frasi, ogni frase deve iniziare con la lettera maiuscola e finire con il punto.

fast
velocemente

this questo

superhero
supereroe

can può

run correre



Writing Super Sentences

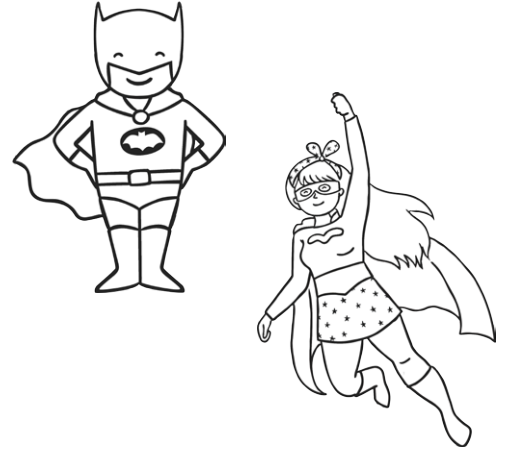
Scrivere Super-frasi

1. Insert the capital letters and full stops to complete the sentences.

Inserisci le lettere maiuscole e il punto per completare la frase.

a) _____ **atman has black boots** _____
_____ atman indossa degli stivali neri _____

b) _____ **uperman can fly high in the sky** _____
_____ uperman può volare in alto nel cielo _____



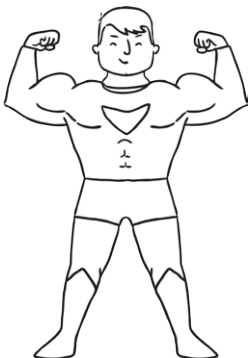
2. Use the words and pictures to help you to write your own super sentences, each with a capital letter and full stop.

Usa le parole nei riquadri per scrivere delle frasi, ogni frase deve iniziare con la lettera maiuscola e finire con il punto.

a) **fast** velocemente **this** questo **superhero** supereroe **can** può **run** correre



b) **Hulk** **strong** forte **superhero** supereroe **is** è **a** un



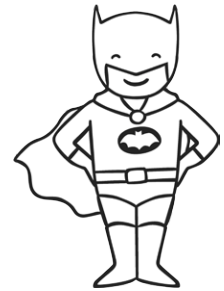
Writing Super Sentences

Scrivere Super-frasi

1. Insert the capital letters and full stops to complete the sentences.

Inserisci le lettere maiuscole e il punto per completare la frase.

- a) _____ atman has black boots _____
_____ atman indossa degli stivali neri _____



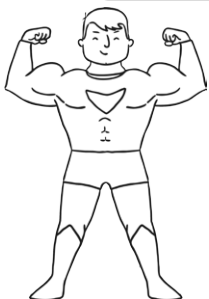
2. Use the words and pictures to help you to write your own super sentences, each with a capital letter and full stop.

Usa le parole nei riquadri per scrivere delle frasi, ogni frase deve iniziare con la lettera maiuscola e finire con il punto.

- a) **fast** velocemente **this** questo **superhero** supereroe **can** può **run** correre



- b) **Hulk** **strong** forte **superhero** supereroe **is** è **a** un



3. Now write your own superhero sentence with a capital letter and full stop.

Ora scrivi una frase sui supereroi da solo/a usando la lettera maiuscola e il punto.
